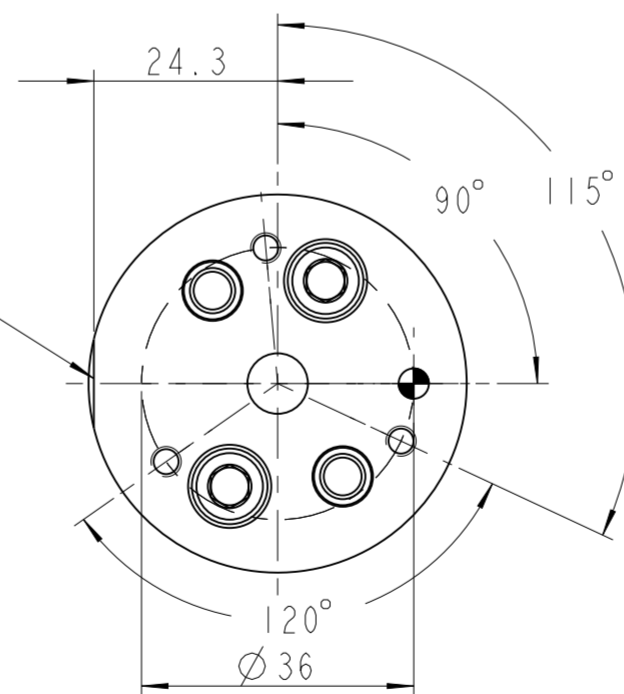
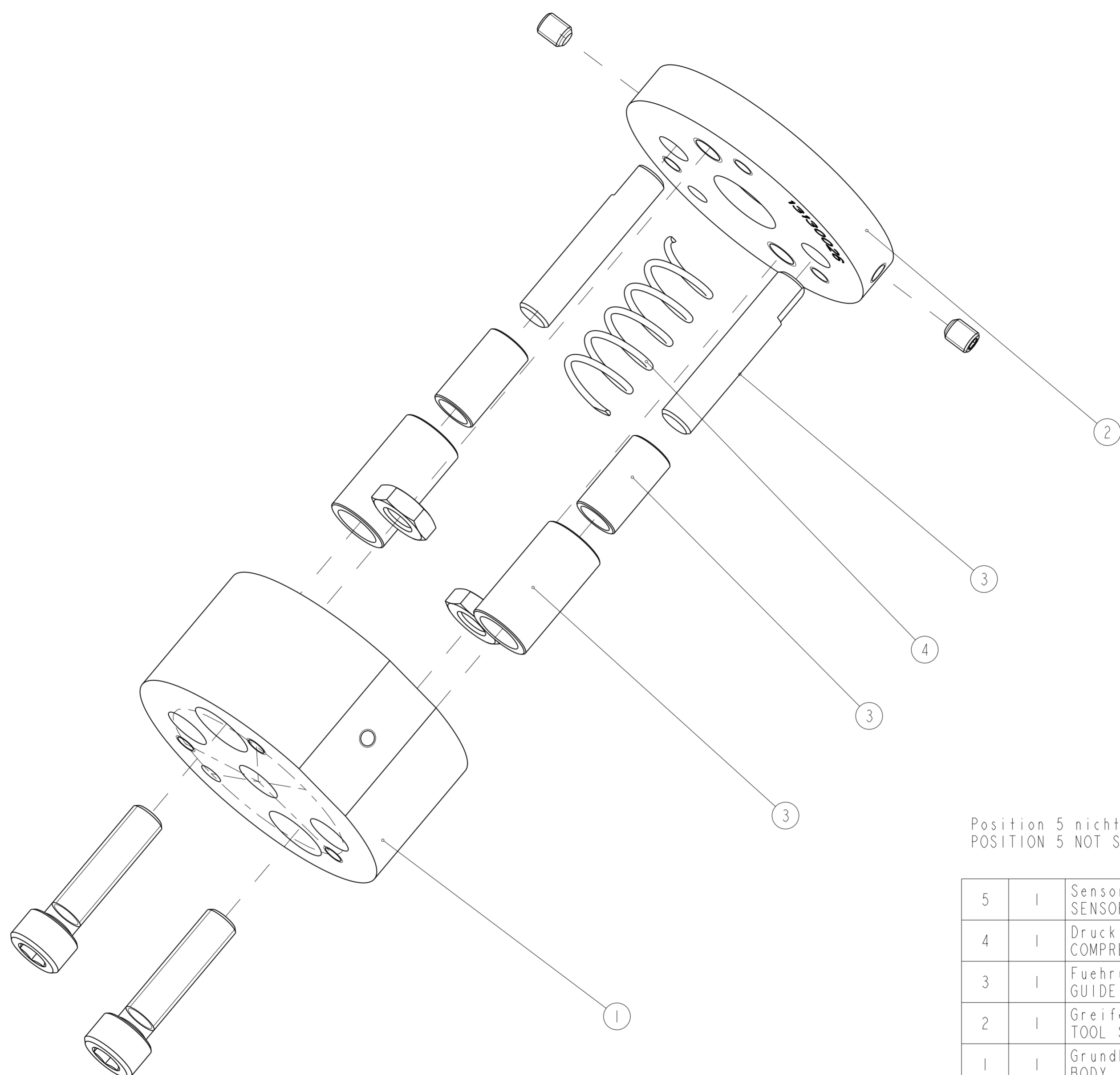


Montageflaeche fuer optionalen Sensor.
MOUNTING AREA FOR OPTION SENSOR.



Spannkraft der Feder im eingebauten Zustand: 11N
TENSION FORCE OF THE MOUNTED SPRING: 11N

ersetzt Zeichnung REPLACEMENT FOR DRAWING	Diese Zeichnung darf ohne unsere Genehmigung weder vervielfaeltigt noch driften. Personen zuganglich gemacht werden. WE RESERVE ALL RIGHTS IN THIS DOCUMENT AND IN THE INFORMATION CONTAINED THEREIN. REPRODUCTION, USE OR DISCLOSURE TO THIRD PARTIES WITHOUT EXPRESS AUTHORITY IS STRICTLY FORBIDDEN.	Masse ohne Toleranzangabe nach DIMENSIONS WITHOUT TOLERANCE ACCORDING TO DIN ISO 2768-1 m DIN ISO 2768-2 H		Maastab / SCALE: 1:1	Format: DIN A2
010.90.542.2				Zusammenbauzeichnung / ASSEMBLY DRAWING	
Original Bearbeiter ORIGIN DES. BY		Datum / DATE	Name / NAME	ZN-50 IPR-Standard ZN-50 IPR-STANDARD	
Engelhart		Bearb. / RES. BY 10.04.2013	pf-imporf	Zeichnungs-/Artikel-Nummer / DRAWING-/ARTICLE-NUMBER:	
Gewicht / WEIGHT:		Gepr. / CHECKED BY		15120001	
0.190 kg		Norm. / NORM		Blatt / SHEET 3	
Letztes Aenderungs- Datum DATE OF LAST REVISION		Jakob-Dieffenbacher-Str. 472 75031 Eppingen Tel: 49 7262 9239-400 Fax: 49 7262 9239-400 www.iprworld.de		Blatt / SHEET 4 Bl.	
24.11.2020	3	wor 13490171	24.11.2020	PRO.FILE OSS.ID: 621093	
	2	ETL ueberarbeitet	18.11.2020		
	1	Blatt 3 wie Katalog	26.07.2018		
	Entl. / VER.	Aenderung / REVISION	Datum / DATE	creo elements/Pro / Pro.File	



Position 5 nicht dargestellt
POSITION 5 NOT SHOWN

Pos.	Menge	Benennung	IPR-Artikelnummer
POS.	QTY	DESCRIPTION	IPR-ORDER-#
5	1	Sensor mit Halter (optional) SENSOR MOUNTING KIT (OPTION)	11800006
4	1	Druckfeder COMPRESSION SPRING	10600056
3	1	Fuehrungssatz GUIDE WAY KIT	16100013
2	1	Greiferseite TOOL SIDE	13130026
1	1	Grundkoerper BODY	13120124

Spannkraft der Feder im eingebauten Zustand: 11N
TENSION FORCE OF THE MOUNTED SPRING: 11N

ersetzt Zeichnung REPLACEMENT FOR DRAWING 010.90.542.2 Original Bearbeiter ORIGINAL DES. BY Engelhart Gewicht / WEIGHT: 0.190 kg Letztes Änderungs- Datum DATE OF LAST REVISION 24.11.2020	Diese Zeichnung darf ohne unsere Genehmigung weder vervielfältigt noch dritten Personen zugänglich gemacht werden. WE RESERVE ALL RIGHTS IN THIS DOCUMENT AND IN THE INFORMATION CONTAINED THEREIN. REPRODUCTION, USE OR DISCLOSURE TO THIRD PARTIES WITHOUT EXPRESS AUTHORITY IS STRICTLY FORBIDDEN.	Masse ohne Toleranzangabe nach DIMENSIONS WITHOUT TOLERANCE ACCORDING TO DIN ISO 2768-1 m DIN ISO 2768-2 H Datum / DATE 10.04.2013 Name / NAME pf-imporf Bearb. / RES. BY Gpr. / CHECKED BY Norm. / NORM 3 wor 13490171 24.11.2020 #Kallmann 2 ETL ueberarbeitet 18.11.2020 #Kallmann 1 Blatt 3 wie Katalog 26.07.2018 #Bastard	Masstab / SCALE: 1:1 Format: DIN A2 Zusammenbauzeichnung / ASSEMBLY DRAWING ZN-50 IPR-Standard ZN-50 IPR-STANDARD Zeichnungs-/Artikel-Nummer / DRAWING-/ARTICLE-NUMBER: 15120001 Blatt / SHEET 4 Bl. 4 Bl. PRO.FILE.DSS.ID:621093
--	--	--	---

